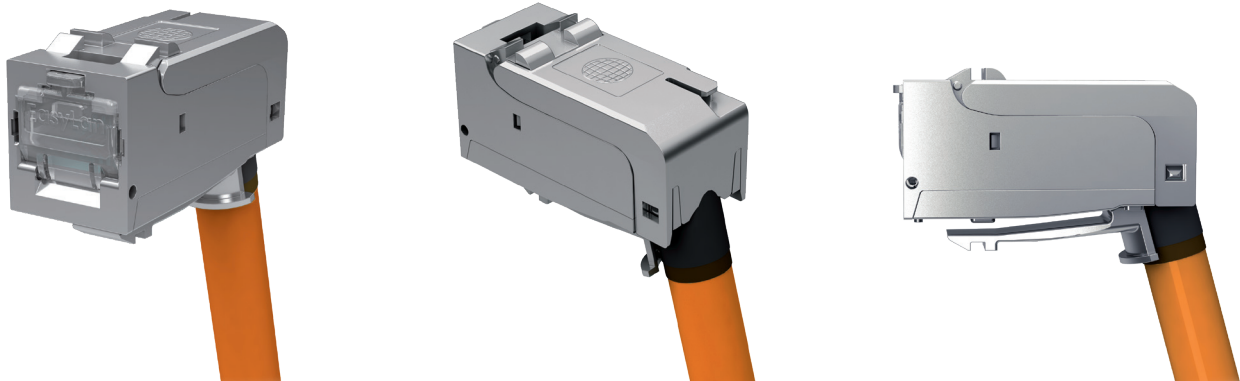


fixLink® SL RJ45 Keystonemodul, gewinkelt



fixLink® SL RJ45 Keystonemodul Kat. 6_A ISO/IEC, geschirmt, gewinkelt

Beschreibung

Mit dem fixLink® SL RJ45 Keystone-Modul erhält der Anwender ein RJ45-Buchsenmodul höchster Güte, welches speziell für Anwendungen mit geringem Platzbedarf entwickelt wurde. Durch seinen 75°-Kabelabgang eignet sich das Modul insbesondere für den Einsatz in Datendosen und Hohlraum-Verkabelungen. Eine minimale Einbautiefe von 27 mm erlaubt eine nahezu unbegrenzte Anwendungsvielfalt.

Das fixLink® SL RJ45 Keystone-Modul kann mittels Seitenschneider unter einer Minute konfektioniert werden. Durch die frei zugängliche Kontaktzone ist eine perfekte Konfektionsqualität und dadurch gesicherte Übertragungspersormance gewährleistet.

Die spezielle Kontaktgeometrie in Verbindung mit einer 50 µ Goldauflage stellt PoE+ gemäß IEEE 80.3at unter allen Gegebenheiten sicher. Der Gehäusewerkstoff besteht aus vernickeltem Zinkdruckguss und erfüllt folglich höchste Umwelt- und mechanische Anforderungen.

In Verbindung mit der designfähigen Modulaufnahme ist eine Kombination mit allen Schalterprogrammen möglich. Diverse Zertifizierungen (aktuelle Auflistung: www.easylan.de) von unabhängigen Prüflaboren runden den höchsten Qualitätsanspruch des preLink®-Systems ab.

Die preLink®-Keystone-Module werden in einer umweltfreundlichen Kartonverpackung geliefert.

Steckerverbindernorm

- Steckerverbindernorm IEC 60603-7-51

Mechanische Eigenschaften

- Steckzyklen (RJ45 Seite) ≥ 750
- Werkstoff Gehäuse Zinkdruckguss vernickelt
- Goldauflage im Kontaktbereich 50 µ
- Kontaktierung AWG 26/27 oder 22/23
- Kabeldurchmesser 5-9 mm

Umweltanforderungen

- Anschlussklasse IP 20
- Temperaturbereich -40 °C ... +70 °C

Elektrische Eigenschaften

- Kontaktwiderstand $\leq 20 \text{ m}\Omega$
- Isolationswiderstand zwischen den Kontakten $\geq 500 \text{ m}\Omega$
- Spannungsfestigkeit Kontakt – Kontakt 1000 V DC/AC peak
- Spannungsfestigkeit Kontakt – Schirm 1500 V DC/AC peak
- Strombelastbarkeit bei 50 °C 1,25 A
- PoE+ gemäß IEEE 802.3at PoE+

Übertragungstechnische Eigenschaften für 6_A ISO/IEC

- 10 Gbit wird unterstützt
- Klasse E_A ISO/IEC 11 801 AM1 und AMD2, Linklänge > 1 m
- Kat. 6_A ISO/IEC 11 801 AMD2

Bestellungen telefonisch oder über

fiberwork.ch/de/shop.htm